



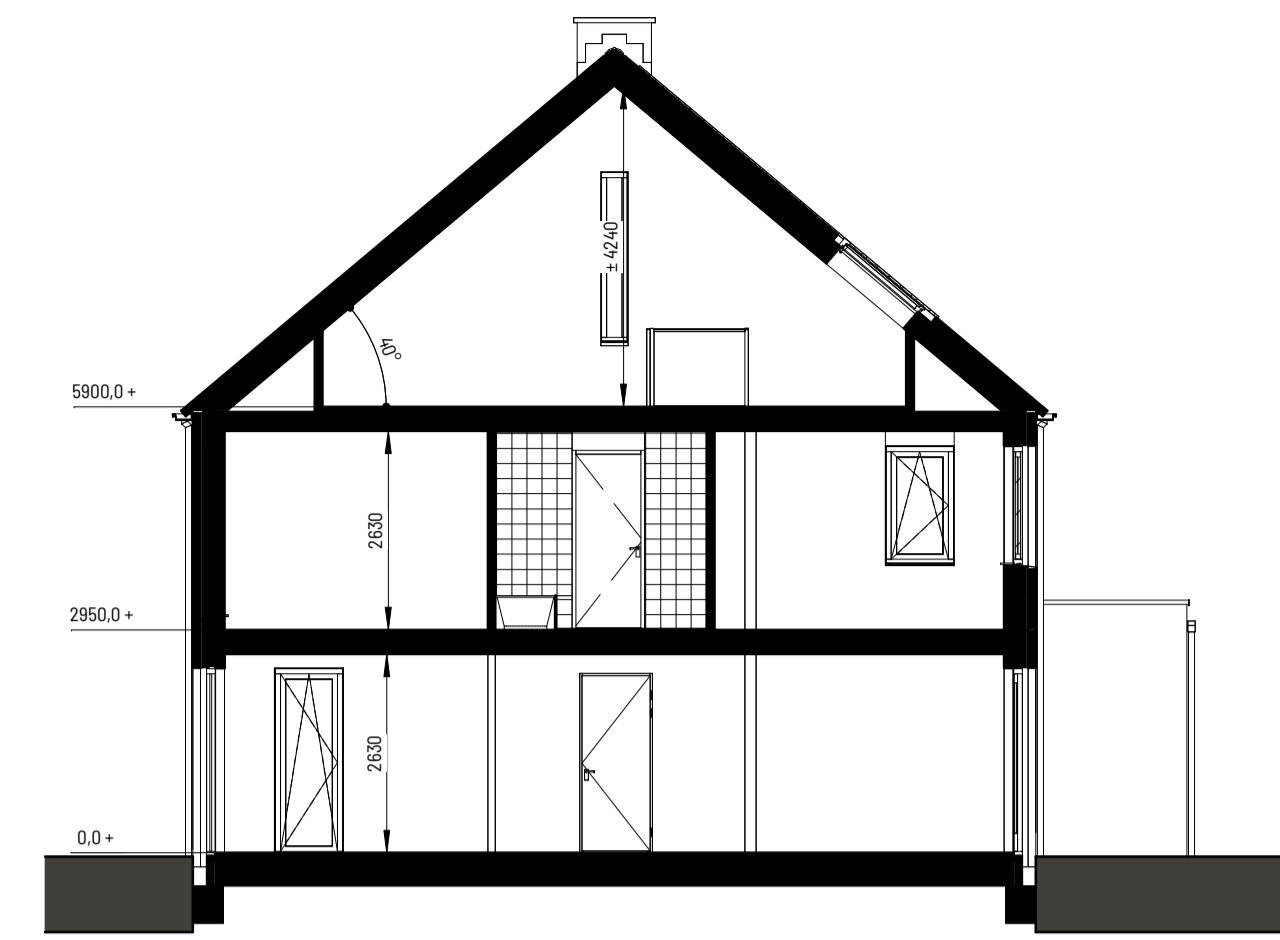
voorgevel
1:100



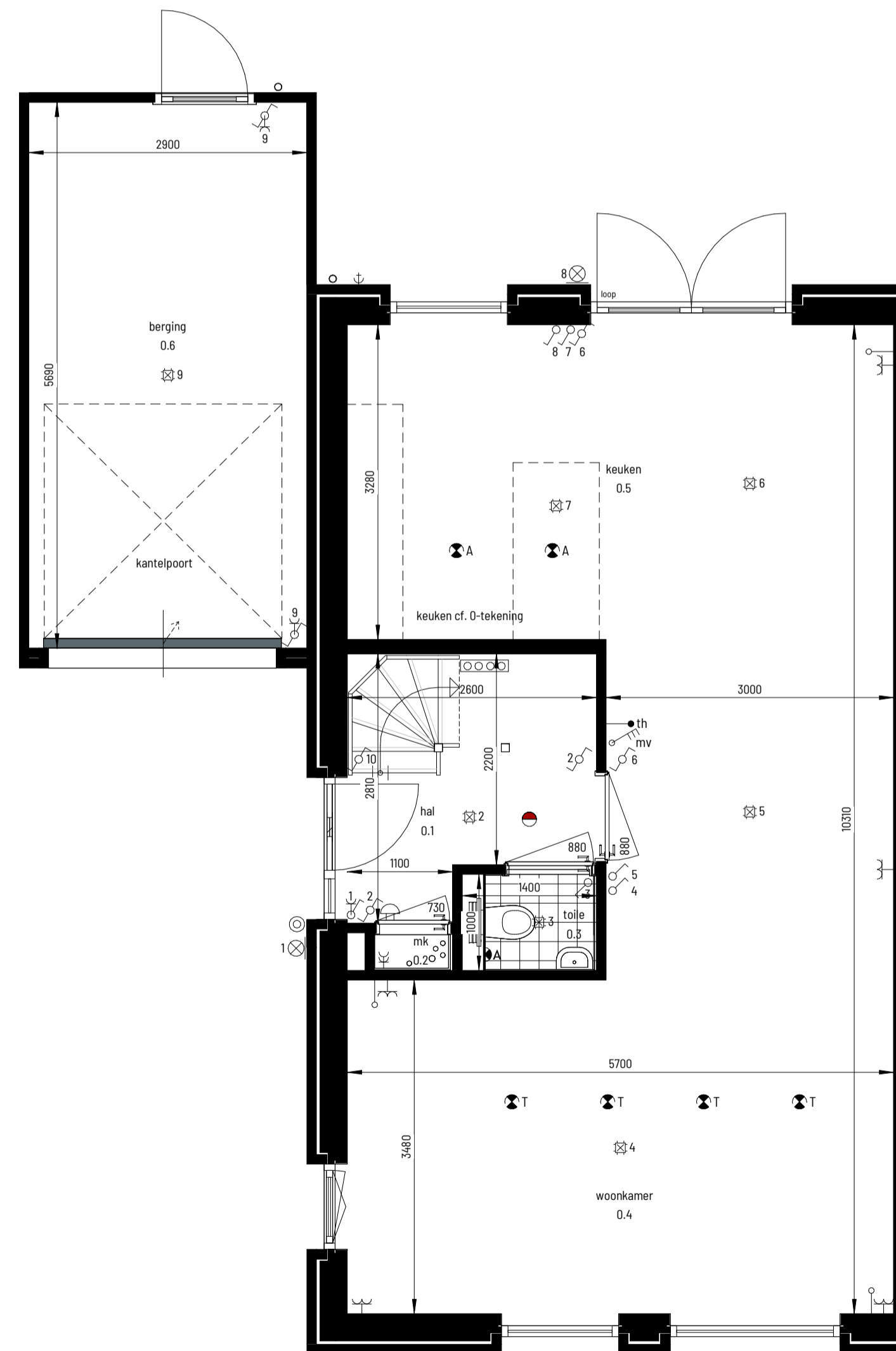
linkergevel
1:100



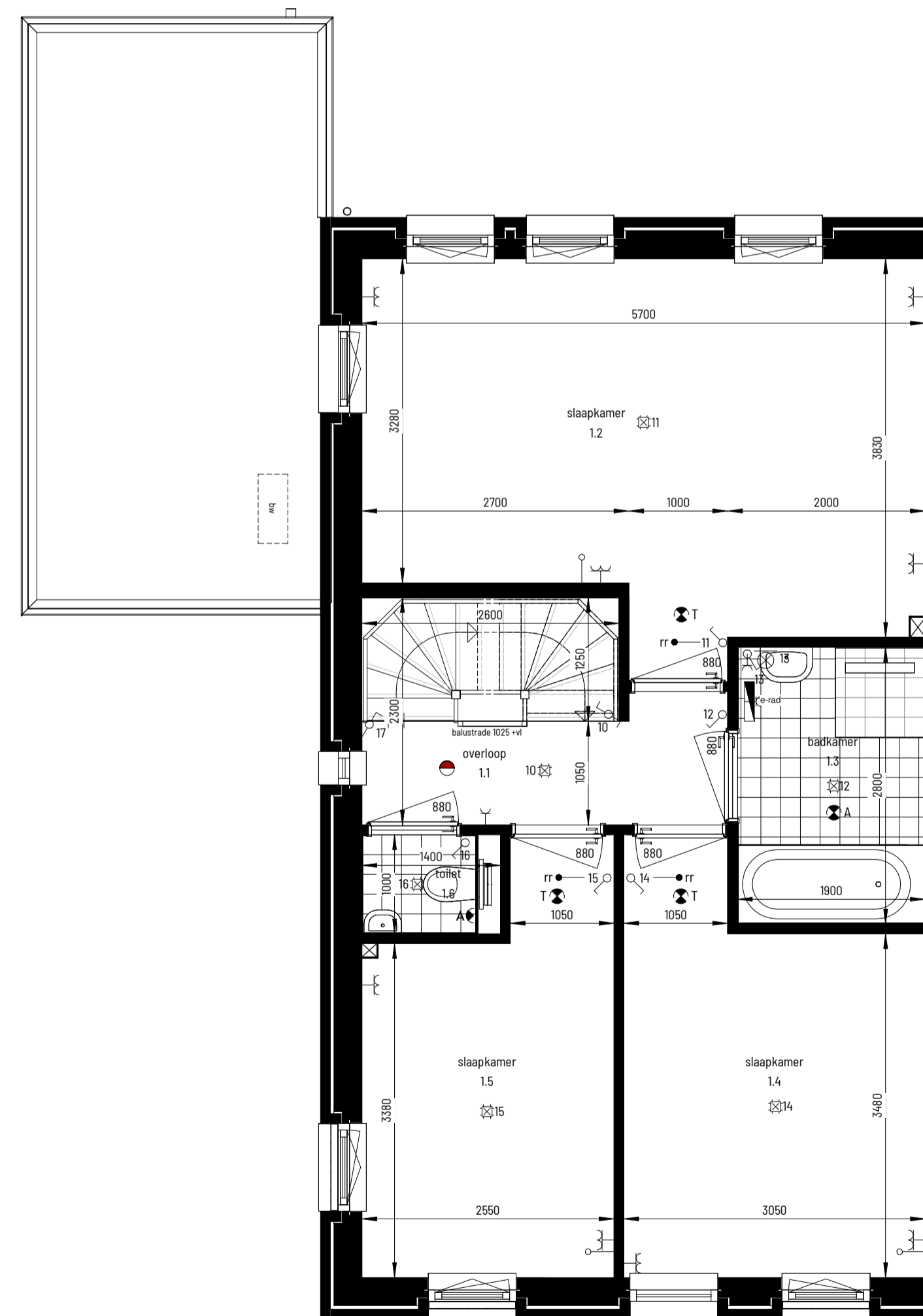
achtergevel
1:100



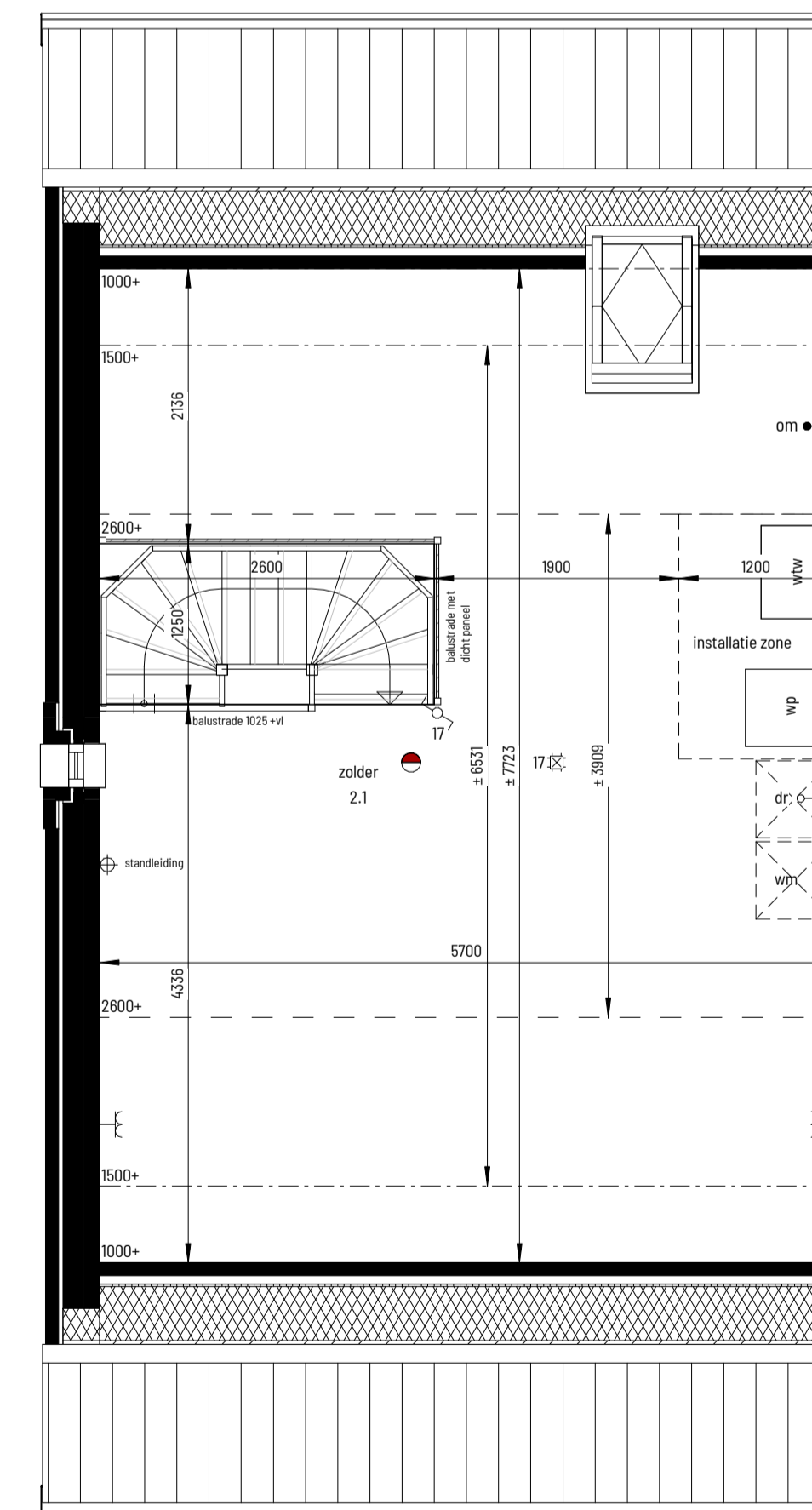
doorsnede
1:100



begane grond
1:50



eerste verdieping
1:50



tweede verdieping
1:50

Renvooi

- plafondlichtpunt
 - wandlichtpunt
 - enkelpolige schakelaar
 - bediening mechanische ventilatie
 - bediening thermostaat
 - aansluitpunt, onbedraad
 - ruimteregelaar
 - buitenkraan
 - dubbele wandcontactdoos
 - enkele wandcontactdoos
 - aansluitpunt t.b.v. omvormer (PV)
 - centraal aard punt (CAP)
 - rookmelder
 - afvoerventiel mechanische ventilatie, positie en aantal indicatief
 - toevoerventiel mechanische ventilatie, positie en aantal indicatief
 - wandafvoerventiel mechanische ventilatie, positie en aantal indicatief
 - schel
 - voordeurbel
 - elektrische radiator
 - verwarmingstoestel / warmwaterstoestel
 - buitenunit verwarmingstoestel
 - WTW unit
 - vloerverwarming verdeler + omkasting
 - omvormer PV panelen
 - opstelplaats wasmachine / wasdroger
 - deurkozijn + deurbreedte
 - afmeting tegelwerk ter indicatie
- maatvoering in de plattegronden zijn 'circa' maten.
 leidingen en kanalenverloop conform opgave installateur.
 elektra wordt conform opgave installateur uitgevoerd.
 aantallen en plaats aansluitingen / schakelaars indicatief.
 installaties, alsmede afmeting.
 deze worden conform opgave installateur uitgevoerd
- zonnepanelen indicatief, aantal panelen + positie conform BENG berekening

12 woningen Aarlesche Erven, Best
 Woningtype K - Verkooptekening - Bouwnummer 13 of 17

datum: 15-08-2024 schaal: 1:100 / 1:50 papierformaat: A1 bladvr.: B-VK-13/17