



voorgevel
1 : 100

- optie geïsoleerde berging met dubbele openslaande deuren in houten kozijn

voorgevel
1 : 100

- optie geïsoleerde berging met kozijn

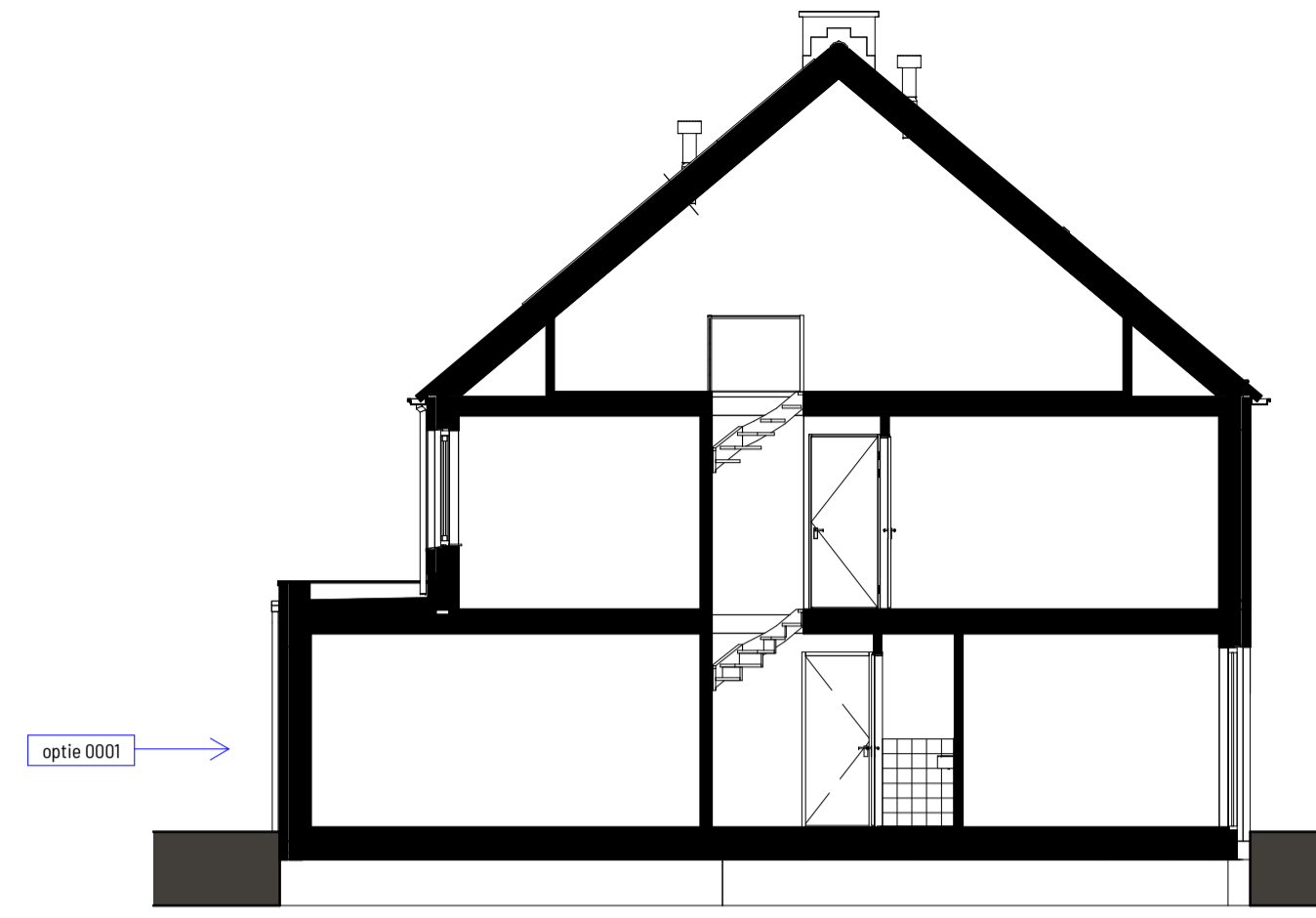
bouwnummer: 13, 16, 17 en 30
type: K, N (en Z)
als getekend of gespiegeld



achtergevel
1 : 100

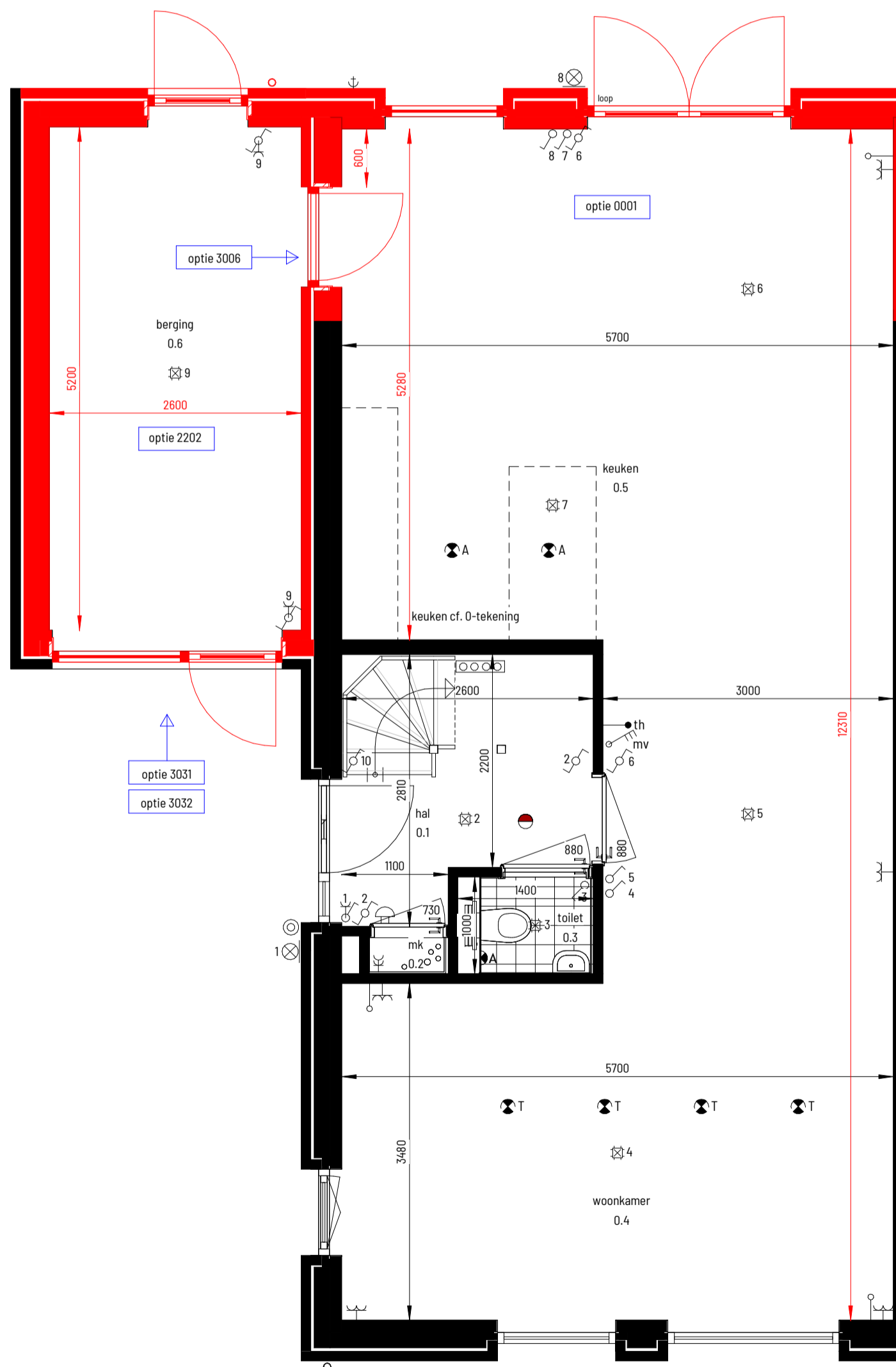
- optie uitbouw
- optie dakvenster

bouwnummer: 13, 16, 17 en 30
type: K, N (en Z)
als getekend of gespiegeld



Doorsnede
1 : 100

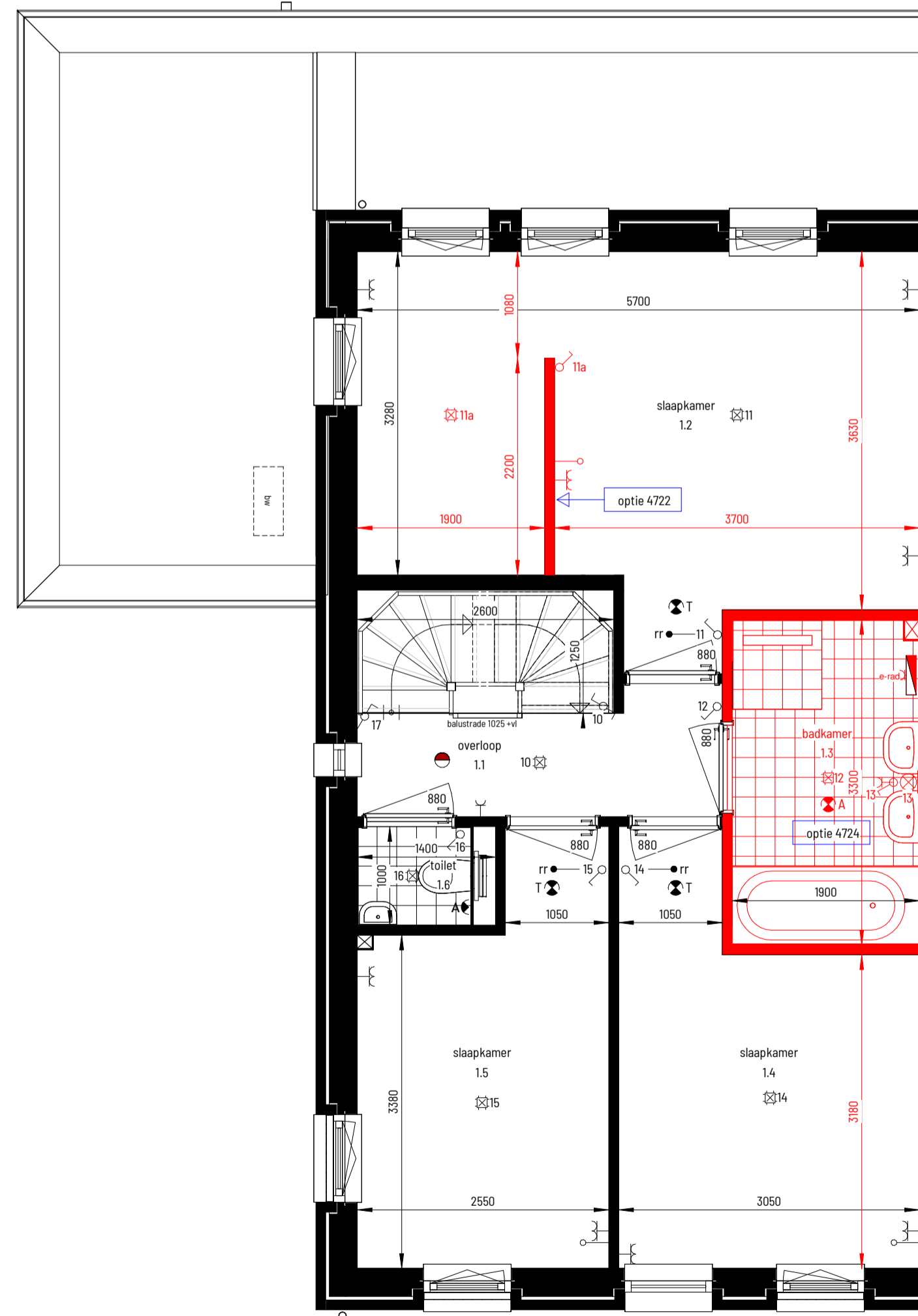
- optie uitbouw



begane grond
1 : 50

- optie uitbouw
- optie deur vanuit keuken naar berging
- optie geïsoleerde berging met kozijn

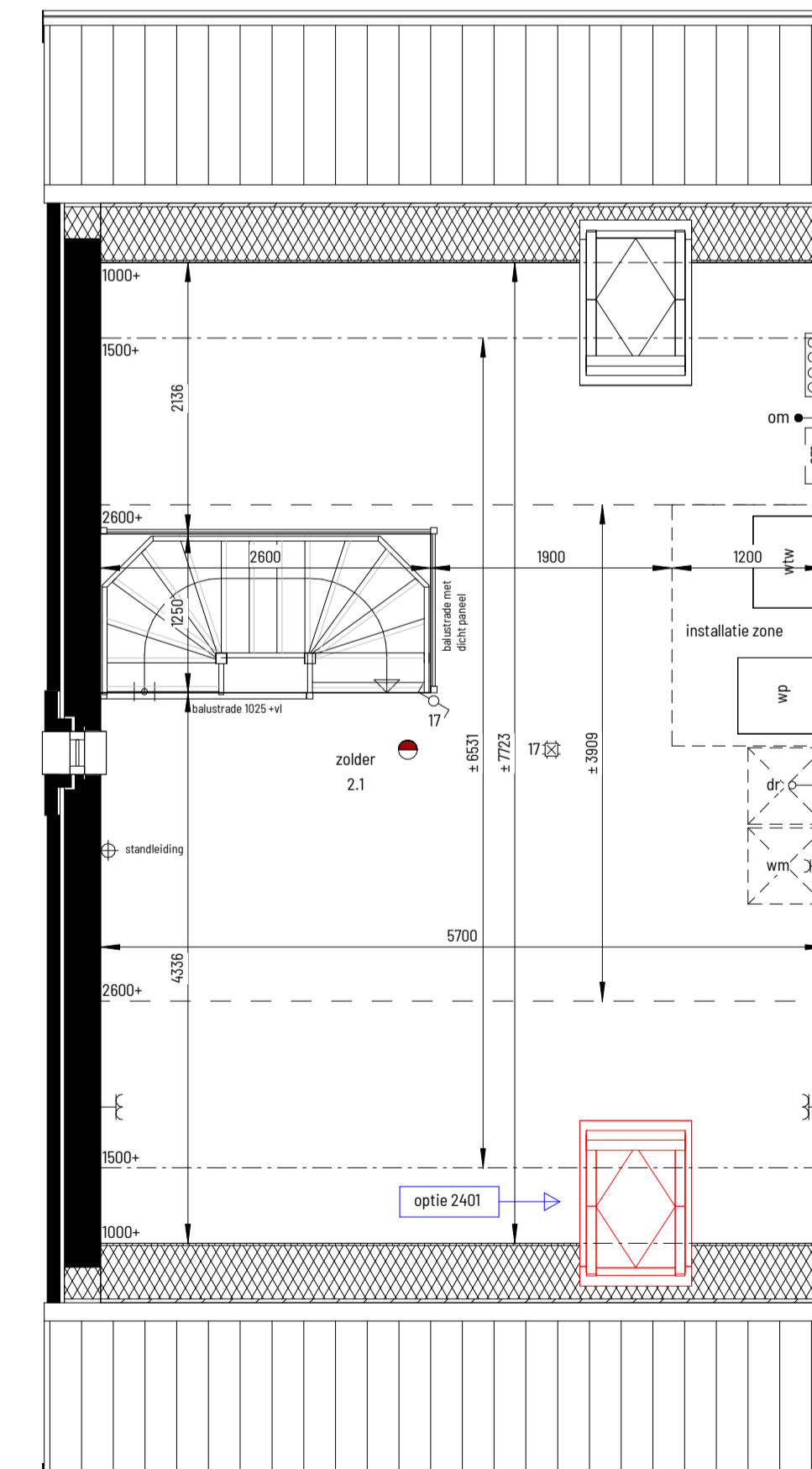
bouwnummer: 13, 16, 17 en 30
type: K, N en Z
als getekend of gespiegeld



eerste verdieping
1 : 50

- optie inloopkast hoofslaapkamer
- optie vergroten badkamer

bouwnummer: 13, 16, 17 en 30
type: K, N en Z
als getekend of gespiegeld



tweede verdieping
1 : 50

- optie dakvenster

bouwnummer: 13, 16, 17
type: K, N
als getekend of gespiegeld

Renvooi

- plafondlichtpunt
- wandlichtpunt
- enkelpolige schakelaar
- bediening mechanische ventilatie
- bediening thermostaat
- aansluitpunt, onbedraad
- ruimteregelaar
- buitenkraan
- dubbele wandcontactdoos
- enkele wandcontactdoos
- aansluitpunt t.b.v. omvormer (PV)
- centraal aard punt (CAP)
- rookmelder
- afvoerventiel mechanische ventilatie, positie en aantal indicatief
- toevoerventiel mechanische ventilatie, positie en aantal indicatief
- wandafvoerventiel mechanische ventilatie, positie en aantal indicatief
- schel
- voordeurbel
- elektrische radiator
- wp
verwarmingstoestel / warmwaterstoestel
- buitenunit verwarmingstoestel
- wtw
WTW unit
- vloerverwarming verdeler + omkasting
- om
omvormer PV panelen
- opstelplaats wasmachine / wasdroger
- deurkozijn + deurbreedte
- afmeting tegelwerk ter indicatie

maatvoering in de plattegronden zijn 'circa' maten.
leidingen en kanalenverloop conform opgave installateur.
elektra wordt conform opgave installateur uitgevoerd.
aantallen en plaats aansluitingen / schakelaars indicatief.
installaties, alsmede afmeting.
deze worden conform opgave installateur uitgevoerd

zonnepanelen indicatief, aantal panelen + positie
conform BENG berekening

12 woningen Aarlesche Erven, Best

Kopers optie - Woningtype K, N en Z
Bouwnummers 13, 16, 17 en 30

datum: 15-08-2024 schaal: 1:100 / 1:50 papierformaat: A1 bladvr.: B-VKo-13