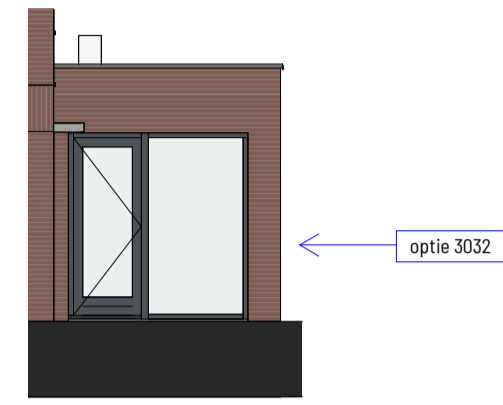




bouwnummer: 14, 15, 18 en 29
type: L, M, P en Y
als getekend of gespiegeld

voorgevel
1 : 100

- optie geïsoleerde berging met dubbele openslaande deuren in houten kozijn



voorgevel
1 : 100

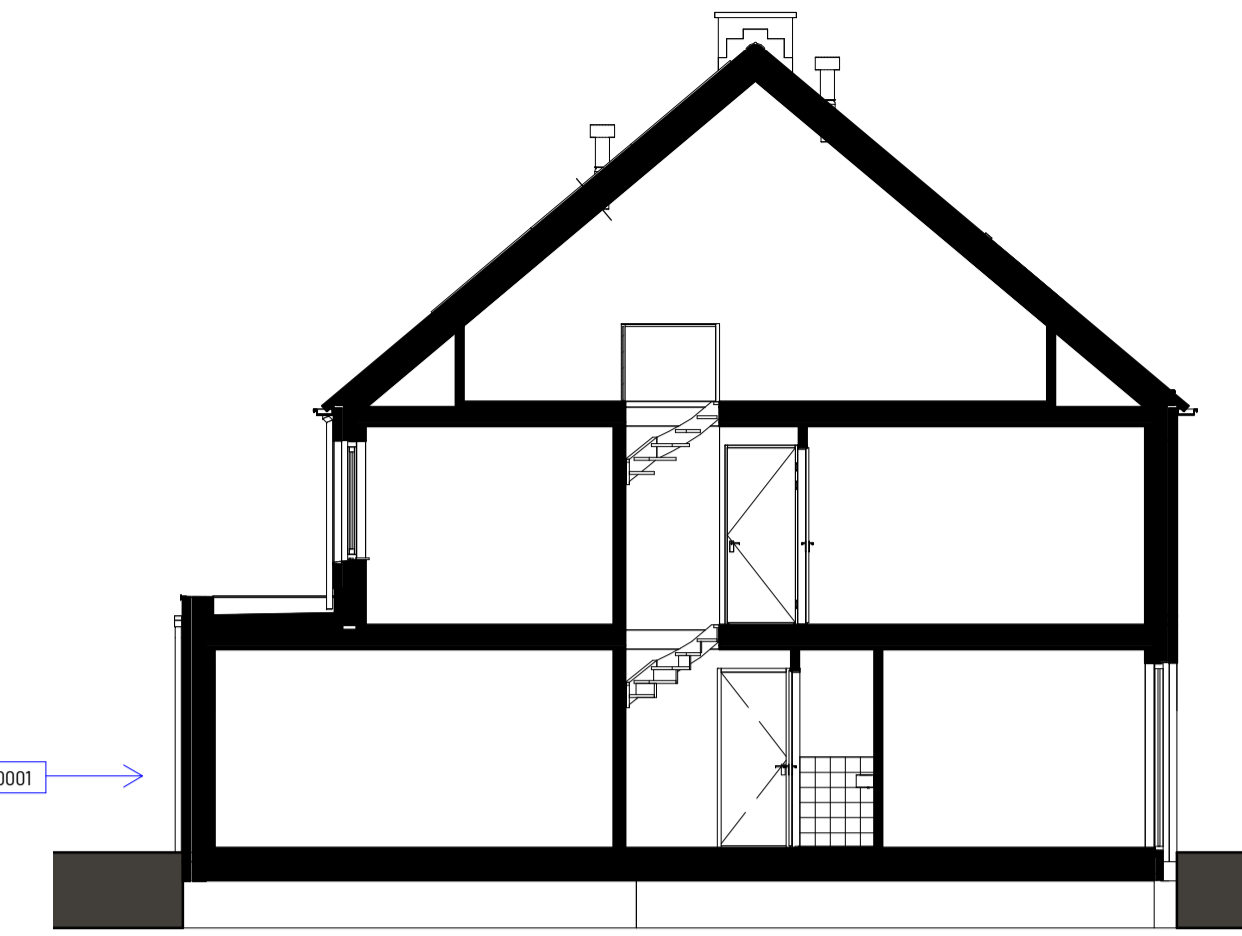
- optie geïsoleerde berging met kozijn



bouwnummer: 14, 15, 18 en 29
type: L, M, P en Y
als getekend of gespiegeld

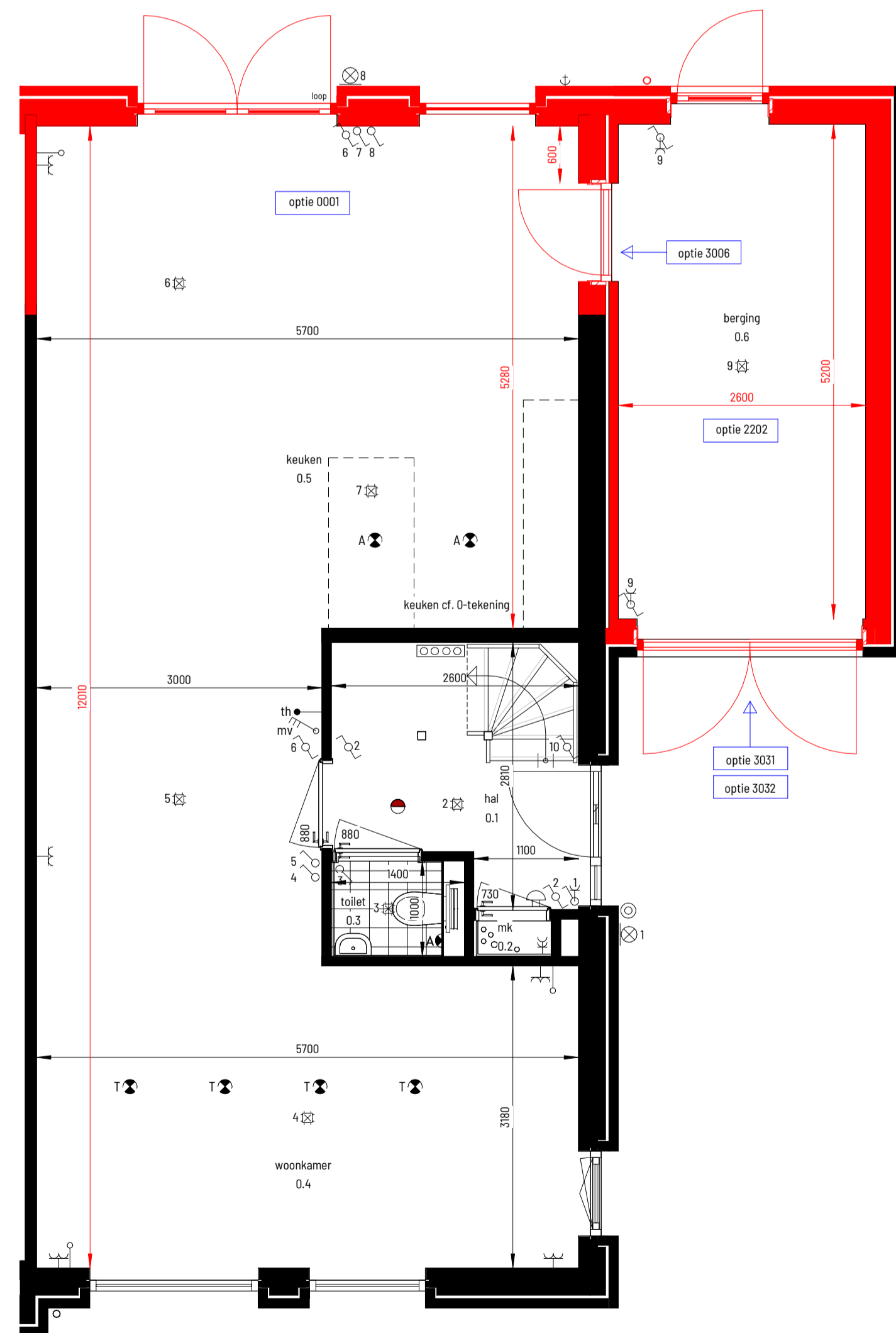
achtergevel
1 : 100

- optie uitbouw
- optie dakvenster



Doorsnede
1 : 100

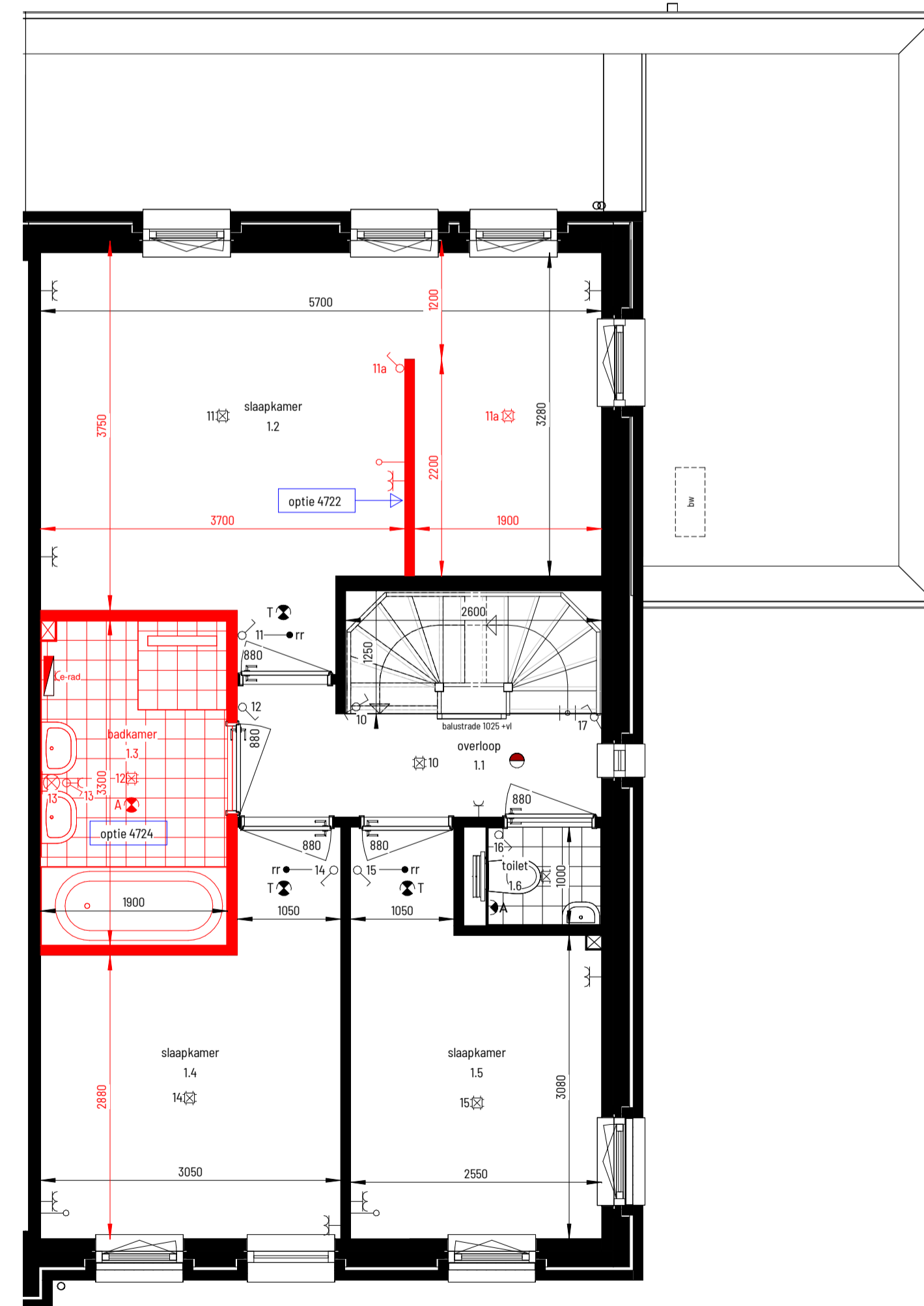
- optie uitbouw



bouwnummer: 14, 15, 18 en 29
type: L, M, P en Y
als getekend of gespiegeld

begane grond
1 : 50

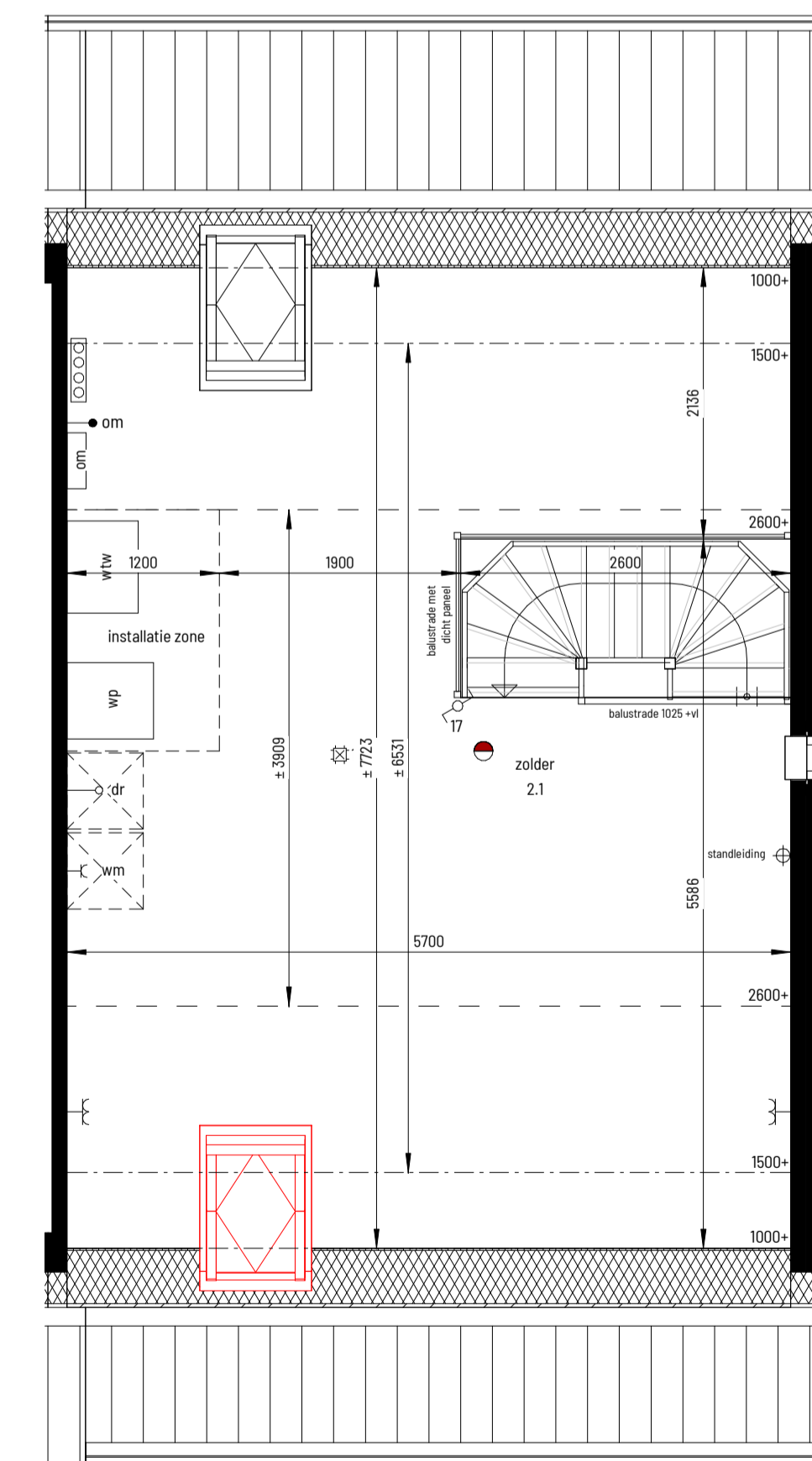
- optie uitbouw
- optie deur vanuit keuken naar berging
- optie geïsoleerde berging met dubbele openslaande deuren in houten kozijn



bouwnummer: 14, 15, 18 en 29
type: L, M, P en Y
als getekend of gespiegeld

eerste verdieping
1 : 50

- optie inloopkast hoofdslaapkamer
- optie vergroten badkamer


















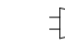








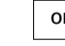



bouwnummer: 14, 15, 18 en 29
type: L, M, P en Y
als getekend of gespiegeld

tweede verdieping
1 : 50

- optie dakvenster

Renvooi

-  plafondlichtpunt
 -  wandlichtpunt
 -  enkelpolige schakelaar
 -  bediening mechanische ventilatie
 -  bediening thermostaat
 -  aansluitpunt, onbedraad
 -  ruimteregelaar
 -  buitenkraan
 -  dubbele wandcontactdoos
 -  enkele wandcontactdoos
 -  aansluitpunt t.b.v. omvormer (PV)
 -  centraal aard punt (CAP)
 -  rookmelder
 -  afvoerventiel mechanische ventilatie, positie en aantal indicatief
 -  toevoerventiel mechanische ventilatie, positie en aantal indicatief
 -  wandafvoerventiel mechanische ventilatie, positie en aantal indicatief
 -  schel
 -  voordeurbel
 -  elektrische radiator
 -  wp
 -  buitenunit verwarmingstoestel
 -  wtw
 -  vloerverwarming verdeler + omkasting
 -  omvormer PV panelen
 -  opstelplaats wasmachine / wasdroger
 -  deurkozijn + deurbreedte
 -  afmeting tegelwerk ter indicatie
- maatvoering in de plattegronden zijn 'circa' maten.
leidingen en kanalenverloop conform opgave installateur.
elektra wordt conform opgave installateur uitgevoerd.
aantallen en plaats aansluitingen / schakelaars indicatief.
installaties, alsmede afmeting.
deze worden conform opgave installateur uitgevoerd
-  zonnepanelen indicatief, aantal panelen + positie conform BENG berekening

12 woningen Aarlesche Erven, Best

Kopers optie - Woningtype L, M, P en Y
Bouwnummers 14, 15, 18 en 29

datum: 15-08-2024 schaal: 1:100 / 1:50 papierformaat: A1 bladvr.: B-VKO-14